

900m, 1963.VII.4, 郑乐怡采; 3 ♂♂ 3 ♀♀, 四川理县刷经寺, 3150m, 1963.VIII.7, 邹环光采; 2 ♂♂ 3 ♀♀, 四川理县鹧鸪山, 3700~4000m, 1963.IX.14, 邹环光采; 1 ♂ 9 ♀♀, 四川理县米亚罗, 2600m, 1963.IX.15, 邹环光采; 1 ♂, 四川卧龙, 900m, 1985.VIII.7, 李新正采; 1 ♀, 四川卧龙, 1800m, 1985.VIII.7, 李新正采; 1 ♂ 3 ♀♀, 四川马尔康, 2600~2800m, 1963.VIII.9, 郑乐怡采; 25 ♂♂ 34 ♀♀, 四川小金两河口, 3200m, 1963.VIII.16, 郑乐怡采; 2 ♂♂ 1 ♀, 四川小金抚边, 2800m, 1963.VIII.19, 郑乐怡采; 2 ♂♂, 四川小金八角, 2600m, 1963.VIII.22, 邹环光采; 3 ♂♂ 4 ♀♀, 四川小金新街, 2350m, 1963.IX.2, 邹环光采; 25 ♂♂ 26 ♀♀, 四川甘孜新都桥农场; 1 ♂, 云南丽江玉峰寺, 1979.VIII.13, 刘国卿采; 4 ♂♂ 2 ♀♀, 西藏米林, 1984.V.31, 曲桑采; 1 ♂ 5 ♀♀, 西藏米林, 1984.VI.1, 曲桑采; 4 ♂♂, 西藏波密扎木, 1984.VII.14, 江巴采; 1 ♀, 甘肃文县邱家坝, 2550m, 1999.VI.20, 王洪建采; 1 ♀, 甘肃舟曲沙滩林场, 2400m, 1999.VII.16, 姚建采; 1 ♀, 同前, 2360m, 1999.VII.27, 王洪建采。

分布: 湖北、四川、云南、西藏、甘肃。

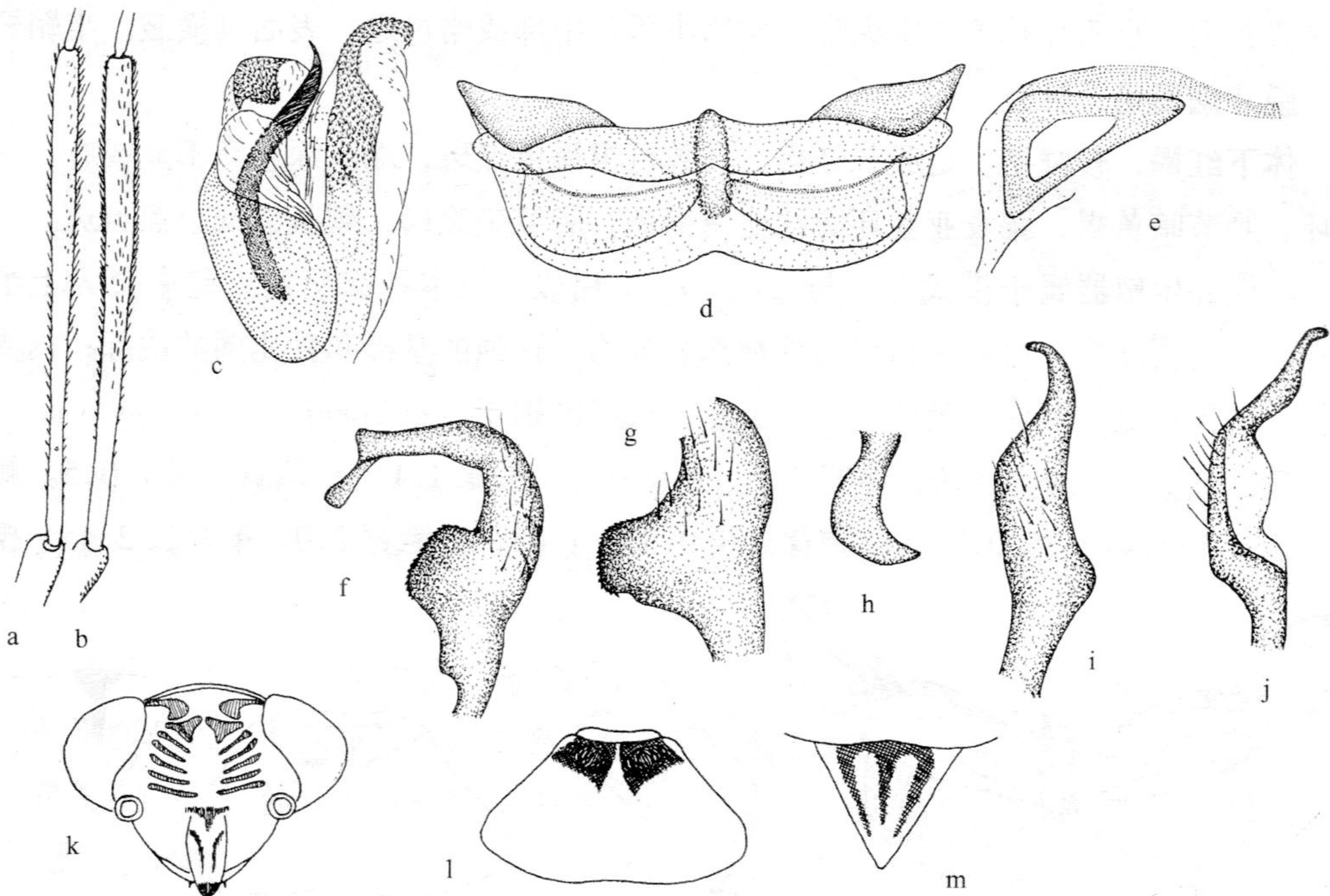


图 87 三纹异草盲蝽 *Heterolygus trivittulatus* (Reuter)

a. 雌虫触角第 II 节 (female antennal segment II); b. 同 a, 雄虫 (same of male); c. 阳茎端 (vesica); d. 交配囊后壁 (posterior wall of bursa copulatrix); e. 环骨片 (ring sclerite); f~g. 左阳基侧突 (left paramere); h. 左阳基侧突端突 (hypophysis of left paramere); i~j. 右阳基侧突 (right paramere); k. 头部前面观 (front view of head);

l. 前胸背板 (pronotum); m. 小盾片 (scutellum)。

此种为本属在我国最为常见的种类之一。

(159) 单纹异草盲蝽 *Heterolygus univittatus* Zheng et Yu, 1990 (图 88)

Heterolygus univittatus Zheng et Yu, 1990: 168; Schuh, 1995: 716; Kerzhner & Josifov, 1999: 104.

体相对略狭，锈褐色，多少偏向红褐色。毛被较短。

头背面较饱满；额头顶区具典型黑色斑纹，各平行黑色棱纹的中部较细而两端较粗，外观似断续状；唇基背面色斑似 *trivittulatus*。触角第 I、II 节色同体色，相对较细；第 I 节毛的颜色同底色，或微深，较稀短；第 II 节端部渐深成深褐色，最粗处约为第 I 节的 2/3，向端均匀渐粗，但加粗不多，毛同色，斜直伸，密；第 III、IV 节黑褐。喙伸达中足基节末端，长 2.2~2.23mm。

前胸背板及领同体色，其前缘区域淡灰色，后缘或多或少褐或黑褐。胫只内缘与后缘区域斑驳地黑色，胫间及胫前区色同前胸背板底色；盘域前半刻点深大而密，后半有时明显浅小，或后半略呈横皱状；毛细小，丝状毛性质不明显，弯曲，俯伏，除前侧角区域的毛为银色而有闪光外，其余毛多为黄褐色而无闪光。中胸盾片外露部分中段黑，两侧段锈褐。小盾片具黑色中纵带，伸达小盾片中部或略过之，表面具横皱。半鞘翅一色。膜片烟黑褐，脉红。

体下红褐，较鲜艳。足股节红褐，具数行黑褐色点斑，端段深色环不显或有 2 黑褐色环。胫节暗黄褐，膝及亚基环隐约地锈褐色，胫节刺黑褐，刺基微现小黑点斑。

雌性外生殖器属于模式 I，与 *tenuicornis* 相似；但本种交配囊后壁中突为上半部略有收缢的圆筒形；侧叶三角形的外翻部分分为骨化强的基部和骨化弱的端部；内支叶较长；骨化环最外侧向外延伸出一个突起，可以区别于 *tenuicornis*。

量度 (mm)：体长 6.0，体宽 2.7。头长 0.6，头宽 1.1，头顶宽 (♀) 0.5。触角各节长 0.5:1.4:0.75:0.75。前胸背板长 0.98~1.03，后缘宽 2.0。革片长 2.45，楔片

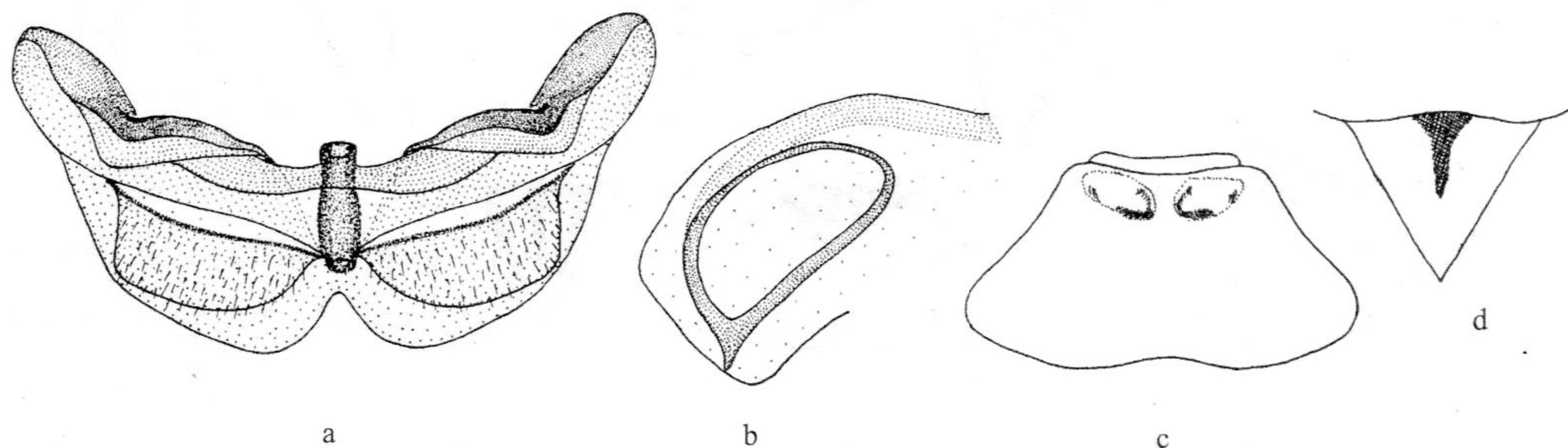


图 88 单纹异草盲蝽 *Heterolygus univittatus* Zheng et Yu

- a. 交配囊后壁 (posterior wall of bursa copulatrix); b. 环骨片 (ring sclerite); c. 前胸背板 (pronotum);
d. 小盾片 (scutellum)。